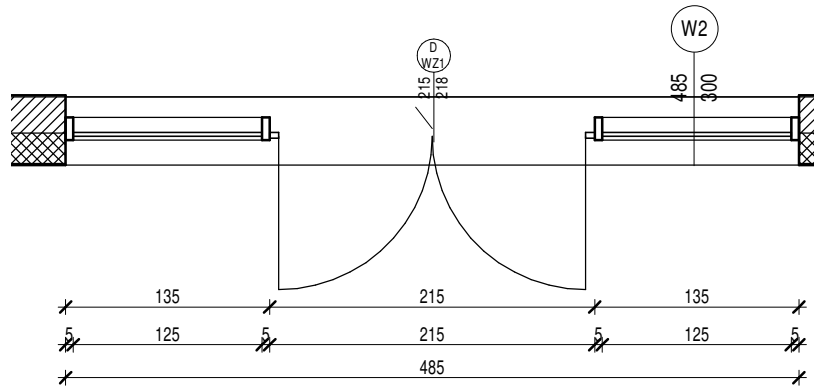
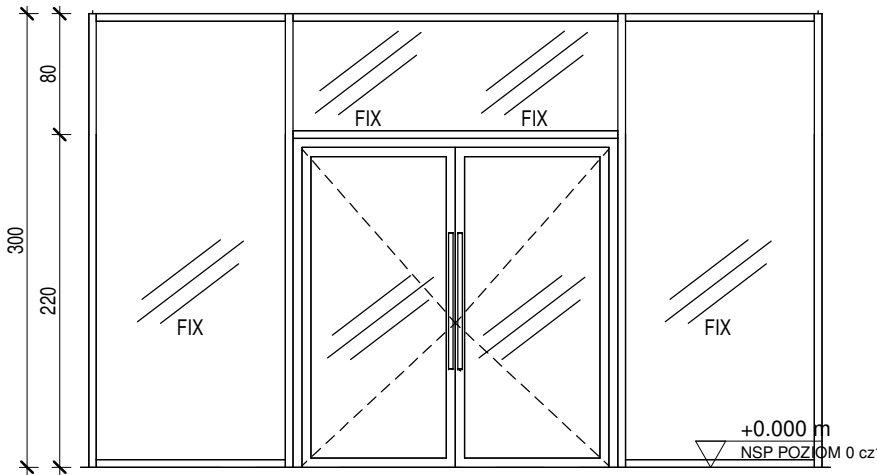


DRZWI WITRYNY W1

światło przejścia:  
200 x 205

wyposażenie:  
samozamykacz  
dwa zamki wewnętrzne tylko otwierane od środka  
zewnątrz - pochwyt pionowy  
wewnątrz - klamka  
blokady podłogowe skrzydeł

2 WITRYNA W1  
1 : 50

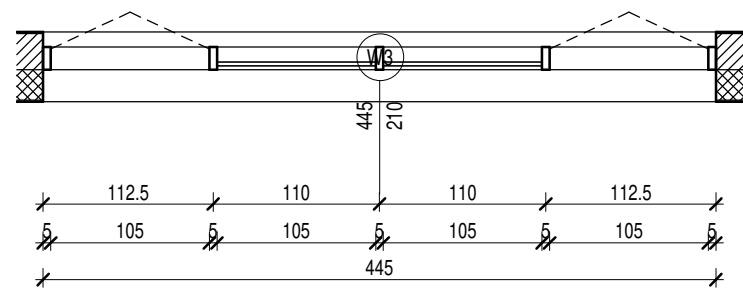
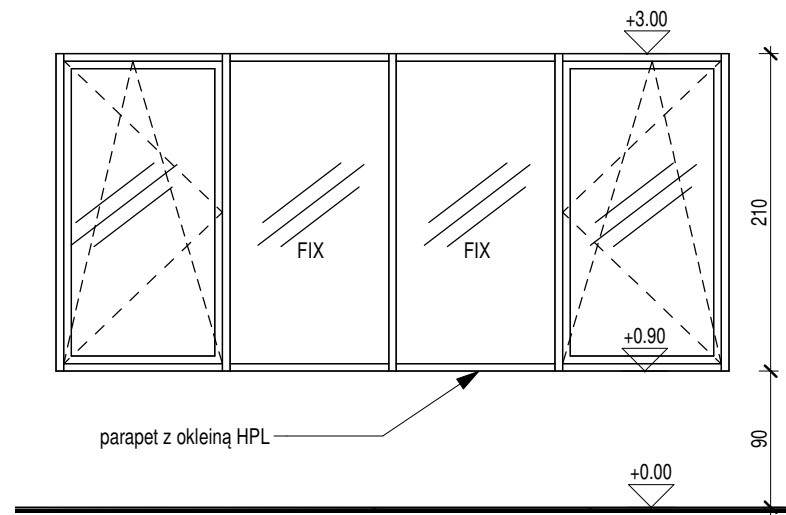


DRZWI WITRYNY W2

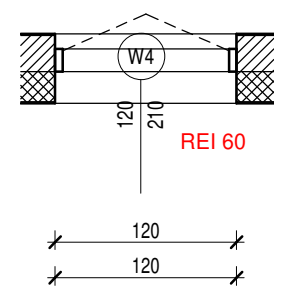
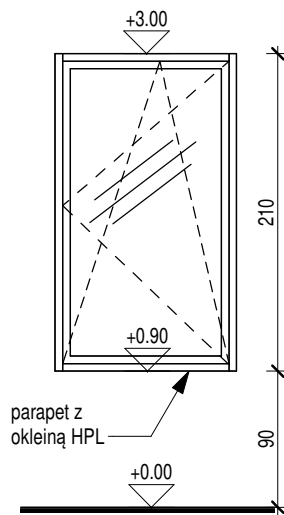
światło przejścia:  
200 x 205

wyposażenie:  
samozamykacz  
dwa zamki wewnętrzne tylko otwierane od środka  
zewnątrz - pochwyt pionowy  
wewnątrz - klamka  
blokady podłogowe skrzydeł

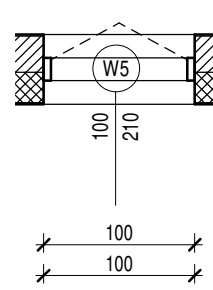
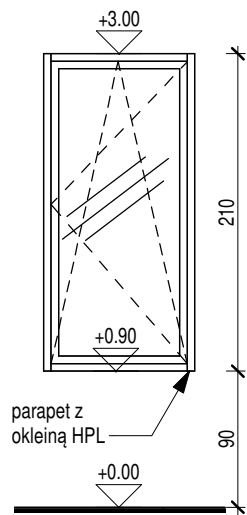
18 WITRYNA W2  
1 : 50



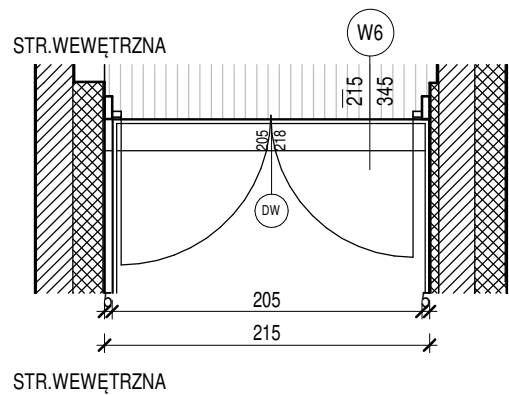
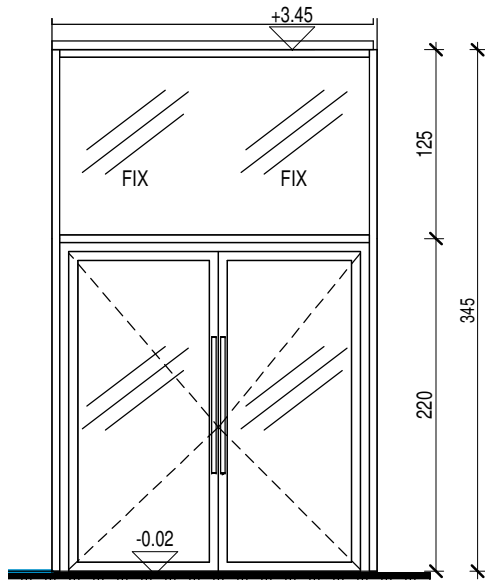
4 WITRYNA W3  
1 : 50



6 WITRYNA W4  
1 : 50



12 WITRYNA W5  
1 : 50

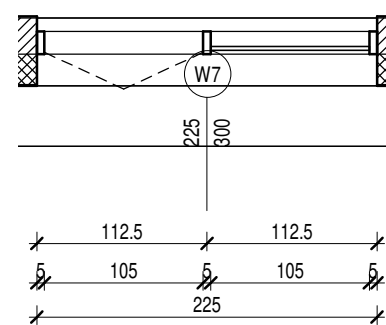
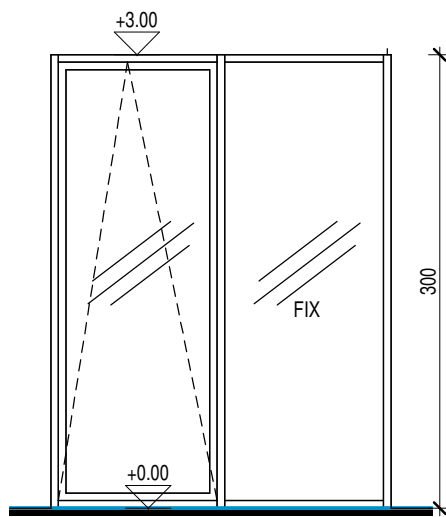


DRZWI WITRYNY W6

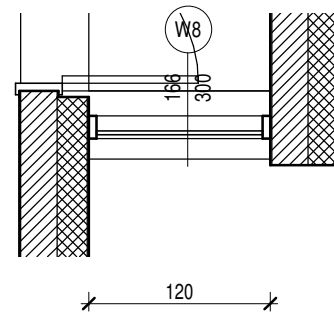
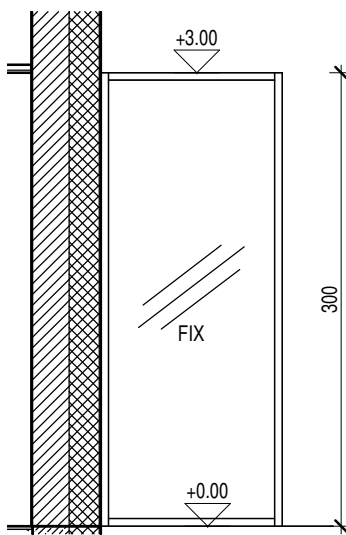
światło przejścia:  
200 x 205

wyposażenie:  
samozamykacz  
elektrozaczep z podłączeniem do domofonu  
dwa zamki obustronne  
pochwyty pionowe obustronne  
ewakuacyjne

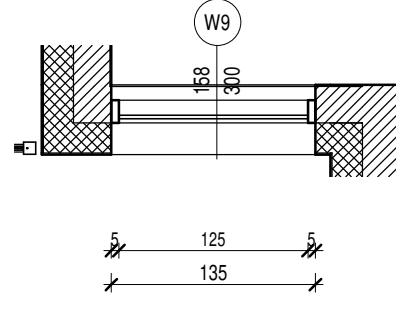
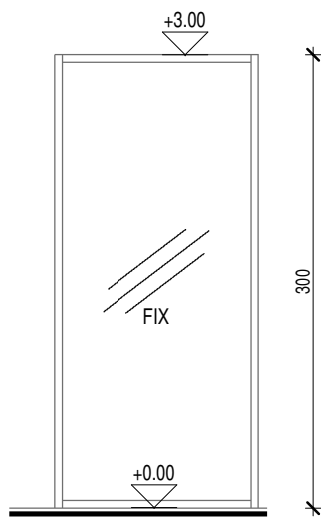
10 WITRYNA W6  
1 : 50



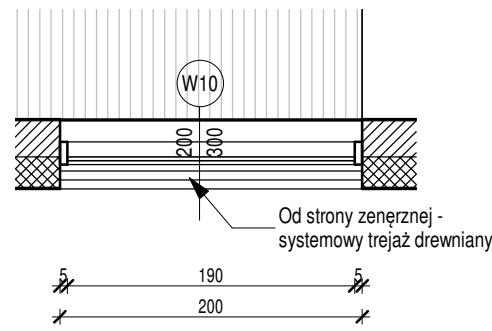
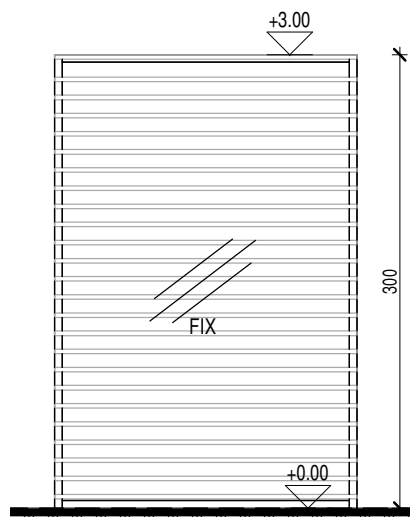
8 WITRYNA W7  
1 : 50



16 WITRYNA W8  
1 : 50



14 WITRYNA W9  
1 : 50



20 WITRYNA W10  
1 : 50

Zestawienie witryn zewnętrznych			
Nr	Ilość	Długość	Wysokość
W1	8	433	300
W2	3	485	300
W3	1	445	210
W4	1	120	210
W5	1	100	210
W6	1	215	345
W7	5	225	300
W8	1	166	300
W9	1	158	300
W10	2	200	300

**UWAGA!**

Przed złożeniem zamówienia wymiary sprawdzić na budowie

U<sub>max</sub> = 0,9 W/m²K

**We wszystkich drzwiach witryn:**  
zamek z systemem klucza centralnego  
zawias ukryty, pochwyt z rury ze stali nierdzewnej fi 42mm  
szczotkowanej o długości 90cm, mocowany centralnie do ramy w  
taki sposób aby środek wysokości pochwytu odpowiadał środkowi  
wysokości drzwi; klamki systemowe białe  
Szklenie w witrynach:  
szkło hartowane, laminowane, bezbarwne z pełną przeziernością.  
Witryny zewnętrzne wyposażone od wewnątrz w rolety białe.

nazwa obiektu budowlanego		<b>BUDYNEK PRZEDSZKOLNY ZE ŻŁOBKIEM WRAZ Z PRZEBUDOWĄ ODCINKA UL. JANUSZA KORCZAKA</b>			
Projektant (obiektu)	mgr. inż. architekt <b>WACŁAW BIENIASZ</b>	nr. upr.	OKK/UPB/02/04 spec. arch.	podpis	
Projektant sprawdz.	mgr. inż. architekt <b>ALEKSANDRA TALLAT - SZCZOTKA</b>	nr. upr.	313/01/DUW spec. arch.	podpis	
tytuł rysunku	<b>ZESTAWIENIE WITRYN ALUMINIOWYCH ZEWNĘTRZNYCH</b>				
data: 2025 01	skala: 1 : 50	index: A	numer rysunku <b>PW-A-Z-2</b>		